

## LÄRMSCHUTZSYSTEME AUS ALUMINIUM

Lärmschutzsysteme aus Aluminium bieten für die Bereiche Verkehr und Industrie optimale Lösungsmöglichkeiten zur Lärminderung. Aluminium-Elemente sind besonders leichte Konstruktionen und werden größtenteils in hochabsorbierender Bauweise eingesetzt. Dazu erhalten die Alu-Kassetten an der Schalleintrittsfläche ein eingestanztes Lochraster. Variationen durch verschiedene Lochbilder sind möglich. Die Kassetten sind in allen Farbnuancen nach RAL erhältlich. Durch zusätzlichen vertikalen, horizontalen oder diagonalen Einbau ist ein hoher Grad an Gestaltung erzielbar. Neben dem Einsatz an Straßen findet dieses System vor allem an Bahnstrecken Verwendung. Vorteile dieses Produktes sind die einfache und wirtschaftliche Montage, sowie die kostengünstige Austauschbarkeit bei Beschädigungen. Alu-Kassetten können auch als Großflächenelemente im senkrechten Verbau geliefert werden. Eine besondere Bedeutung haben Alu-Paneele bei der Verkleidung von Verkehrsunterführungen, Tunnel und deren Ein- und Ausfahrtsbereiche, sowie die Verkleidung schallharter Wände mit besonders gestalterischen Anforderungen.

### ● Lärmschutzsystem Aluminium reflektierend und hochabsorbierend

#### Technische Daten / Abmessungen / Material

- Alle Anforderungen gemäß ZTV-Lsw 06 werden bei optimaler ökonomischer und ökologischer Auslegung erfüllt
- Freie Spannweite bis 5 m / 6 m und Passgrößen
- Variationsmöglichkeiten durch verschiedene Lochbilder
- individuelle Möglichkeiten im 500 mm-Rastermaß (auch im 330 mm-Rastermaß)
- Farbgestaltung durch verschiedene Nuancen möglich
- kostengünstige Auswechslung im Schadensfall

#### Werkstoffe:

Standard: meerwasserbeständige Aluminiumlegierung  
Spezielle Anwendungen: korrosions- und säurebeständige Edelstähle, verzinkte oder oberflächenbeschichtete Stahlgüten

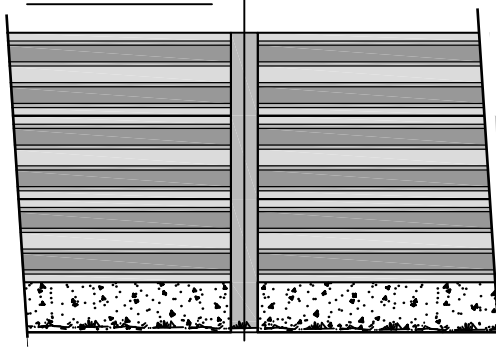
Standardmäßig chromatiert und polyesterpulvereinbrennlackiert;  
alternativ PUR-Naßlack in gleichwertiger Ausführung;  
Sonderlackierung auf Wunsch

#### Einsatzgebiete:

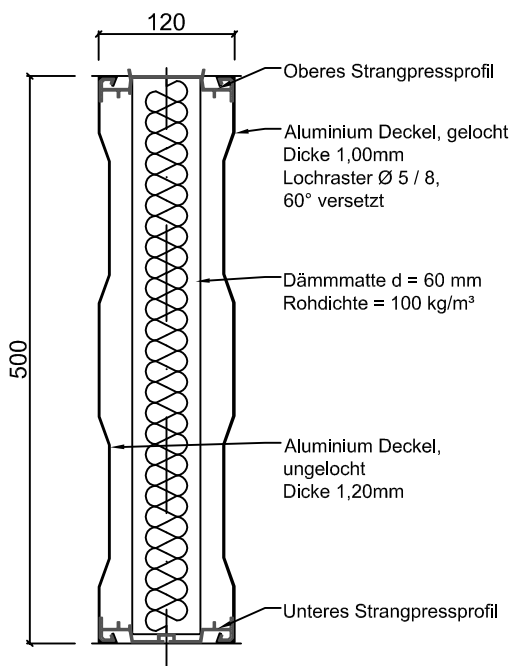
Großflächenelemente, reflektierend, einseitig oder beidseitig hochabsorbierend und dämmend  
Kassetten-Elemente (Typ A) in allen schalltechnischen Varianten  
Wand- / Tunnelverkleidungen (Typ B und C) in hochabsorbierender Ausführung



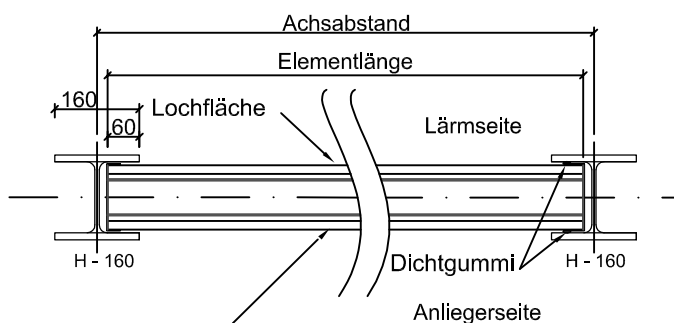
Ansicht Lärmseite



### Einseitig hochabsorbierendes Aluminiumelement Protect-AL 50-einseitig



Horizontal Schnitt



### Aluminiumelement hochabsorbierend

### Vertikalschnitt

OK Pfosten = OK LSW

